



Kullegġ Santa Margerita
Eżamijiet ta' Nofs is-Sena 2013

Il-Flames Sena

Studju Soċjali

Fin: Siegħa u Kwart

Isem: _____ **Klassi:** _____

A: Aqta' sing taħt it-tajba.

1. Meta nobdi lis-superjuri tiegħi nkun qed nuri (rabja, biza', rispettt, onestà).
2. Meta ngħid il-verità u ma nigdibx inkun (irrabjat, imqareb, onest, imdejjaq).
3. Meta nistudja u mmur tajjeb fl-iskola inħoss:(dizappunt, dwejjaq, sodisfazzjon, kuragg).
4. Meta nkun ġeneruż (ninki lil min hu fil-bżonn, ma nagħtix kas min hu fil-bżonn, ngħajjar lil min hu fil-bżonn, ngħin lil min hu fil-bżonn).
5. Nigġieled ma' sħabi u ngib il-firda meta (ngħir, ngħin, nkun onest, nuri solidarjetà).

(2 X 5 = 10 marki)

B: Wiegeb il-mistoqsijiet li ġejjin:

1. X'għandek tagħmel jekk xi ħadd minn sħabek jarmi xi skart fit-triq?

2. Kif tista' tgħin lil min ikun qiegħed waħdu fil-brejk?

3. Kif tkun qed turi rispett lejn l-għalliem waqt li jkun jispjega?

4. L-għalliema poggietkom fi gruppi. Kif għandek iġġib ruġek int bħala membru fi grupp?

5. Kif tista' turi solidarjeta' lejn anzjan li jgħix waħdu mhux 'il bogħod minn fejn toqgħod int?

(2 X 5 = 10 marki)

Ċ: Immarka Dritt jew Dmir billi tagħmel X fil-kaxxa :

		Dritt	Dmir
1	Nieħu ħsieb lil min hu iżgħar minni.		
2	Ikolli x'niekol u x'nilbes.		
3	Nobdi lill-għalliema.		
4	Nirċievi edukazzjoni xierqa.		
5	Ikolli min jgħinni u jieħu ħsiebi.		
6	Nifhem sew l-opinjoni ta' kulħadd.		
7	Nirrispetta l-opinjoni ta' sħabi.		
8	Inkun maħbub mill-ħbieb u l-familja.		
9	Nagħmel ix-xogħol tal-iskola bil-galbu.		
10	Ingib ruħi tajjeb kullimkien.		

(1 X 10 = 10 marki)



D: Qabbel bin-numri:

1	Fil-Greċja l-Qadima kellhom ħafna		2012
2	Meta beda l-logħob Olimpiku, kienu jieħdu sehem		Teodozju
3	Il-logħob l-antik kien seħħ f'		erba' snin
4	Fl-antik ir-rebbieħ kien jingħata kuruna tar-		Pierre de Coubertin
5	Il-logħob waqaf fi żmien l-Imperatur		Olimpu
6	Fl-1861 il-logħob reġa' bdiehom		tieħu sehem
7	Fi żmienna l-logħob isir kull		irgiel biss
8	Fil-logħob mhux importanti li tirbaħ iżda li		allat foloz
9	L-Olimpijadi saru l-aħħar fl-		gimagħtejn
10	L-Olimpijadi jdumu madwar		rand

(1 X 10 = 10 marki)

E: Wiegeb:

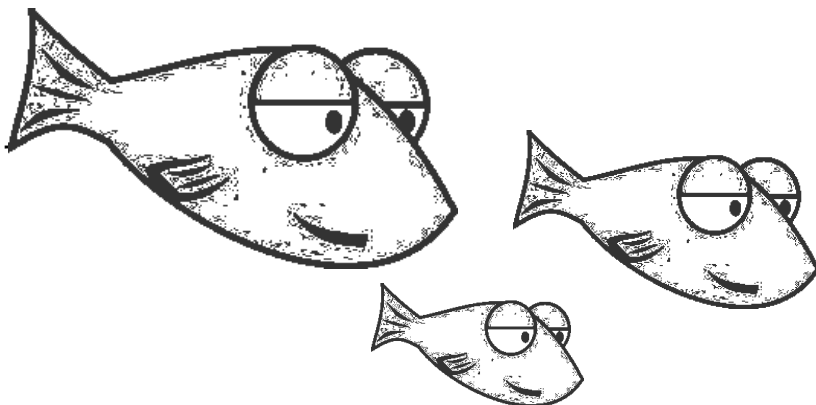
1. Semmi żewġ tipi ta' ħut li nsibu fl-ibħra tagħna.

2. Semmi żewġ staguni tas-sajd.

3. Semmi żewġ kawzi ta' tniggis tal-baħar.

4. X'tista' tagħmel biex tgħin kontra t-tniggis tal-baħar?

5. X'jista' jgħri jekk jitnigges il-baħar?



(2 X 5 = 10 marki)

F: Imla l-vojt bit-tajbin. Waħda minnhom ma tintużax.

30,000 fjorin	Re Alfonso	taxxi ħorox
Kastell Sant Anġlu	Gonsalvo Monroy	fjorin

1	Munita ta' flus fi żmien l-Aragonizi	
2	Il-gzejjer Maltin ingħataw lil	
3	Malta ingħatat għas-somma ta'	
4	Gonsalvo Monroy għamel ħafna	
5	Il-mara ta' Monroy qafluha f'	

(2 X 5 = 10 marki)

G: Aqta' sing taħt il-kelma t-tajba:

1. Ir-rapport tat-temp joħroġ mill- (iskola, parroċċa, uffiċċju metjorologiku).
2. Kultant it-temp ikun imsaħħab, b'ħalbiet ta' (xita, ġebel, xemx).
3. L-iktar riħ li jolqot il-gzejjer tagħna hu (l-Majjistral, l-Grigal, l-Punent).
4. F'Malta t-temperatura tas-sajf tkun madwar (14°C, 31°C, 45°C).
5. Ix-xita titkejjel bil-(millimetri, metri, grammi).
6. Il-pinnur juri d-direzzjoni (tar-riħ, tal-pjanti, tal-karozzi).
7. Ħafna xemx mhix tajba minħabba (t-trab, r-raġġi UV, s-sħana).
8. F'Malta jkollna ħafna (borra, silġ, umdità).
9. Malta ġieli jseħħ xi (għargħar, valangi, tsunami).
10. Fix-xitwa t-temperatura tkun (sħana, għolja, baxxa).



(1 X 10 = 10 marki)

Ġ: Immarka billi tagħmel ✓ fil-kaxxa t-tajba :

		Deżert Sħun	Deżert Kiesaħ
1	Tkun ħafna sħana matul il-ġurnata		
2	Jintuża l-kajjikk		
3	Id-deżert Saħara		
4	Temperatura għolja ħafna		
5	Tagħmel ħafna kesħa		
6	L-Alaska		
7	Ħafna ramel u ftit ilma		
8	Animali bħal bumerini u <i>huskies</i>		
9	Hawn jgħixu l-Eskimiżi		
10	Xmajjar taħt ir-ramel		

(1 X 10 = 10 marki)



GF: Imla l-vojt bil-kliem t'hawn taht:

Notabile	Arkeologija	Sant' Anglu	swar	Għarab
Għawdex	Imdina	San Lawrenz	Santa Marija	Il-Birgu



1. L-_____ tinsab mibnija fuq għolja.
2. L-Imdina mdawra bi _____ għoljin.
3. L-_____ ċekknu l-Imdina biex ikunu jistgħu jiddefenduha aħjar.
4. Ir-Re Alfonsu V sejjah l-Imdina, Città _____.
5. Iç-Ċittadella tinsab fir-Rabat _____.
6. Il-Katidral taç-Ċittadella huwa ddedikat lil _____.
7. Fiç-Ċittadella hemm wkoll mużew tal-_____.
8. _____ huwa parti mill-Kottonera.
9. Il-festa prinċipali tal-Birgu hija ddedikata lil _____.
10. _____ hija fortizza fil-Birgu li fl-antik kienet tissejjah *Il-Kastell*.

(1 X 10 marki)



H: Aghzel wahda minn dawn u iktib 5 sentenzi:

a) Ir-rahal jew il-belt fejn toqgħod

b) Kif naħdmu sew fi grupp

ċ) Id-deżert kiesaħ

d) Is-sajd f'Malta

(10 marki)

TMIEN IL-KARTA